



Procédure d'installation ou de Mise à jour MaxLand:

S'il s'agit d'une mise à jour désinstaller votre ancienne version
 Puis procédez à l'installation comme indiqué ci-dessous :

- Insérer le CD Maxland dans votre lecteur... Le programme d'installation s'ouvre automatiquement
- Cliquer sur « Installation »
- Une fois l'installation terminée... Lancez Maxland depuis le menu « Démarrer / Programme / MaxLand.
- Vous allez maintenant procéder à l'activation (ouverture) de MaxLand Cf § Activation

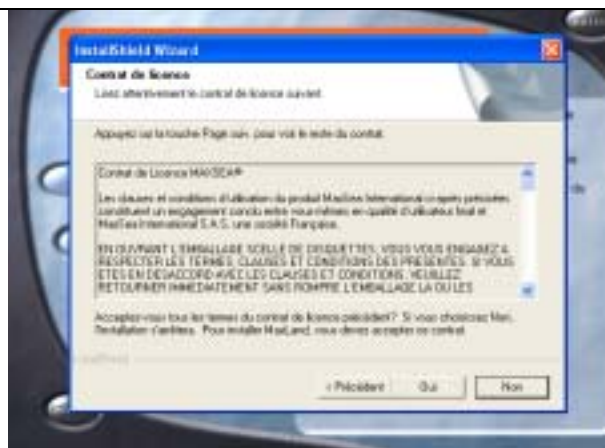
Installation



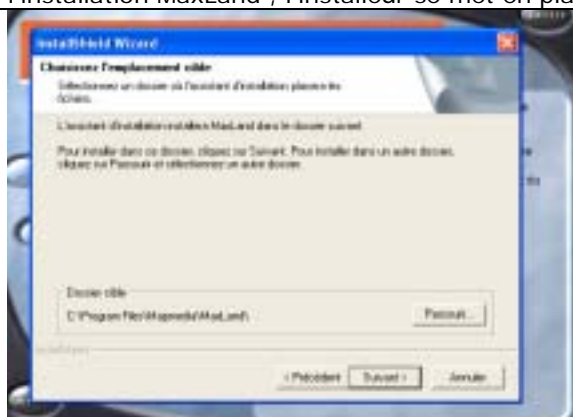
Cliquer sur :
 ► Installation pour installer MaxLand



Le Bouton comment installer MaxLand vous guide pour l'installation, en vous ouvrant l'aide en ligne
 Après avoir cliqué sur installer, lancement de l'installation MaxLand , l'installateur se met en place.

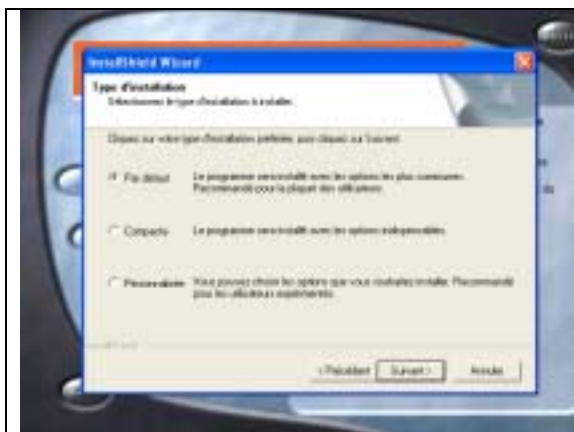


Accepter la licence en cliquant sur OUI

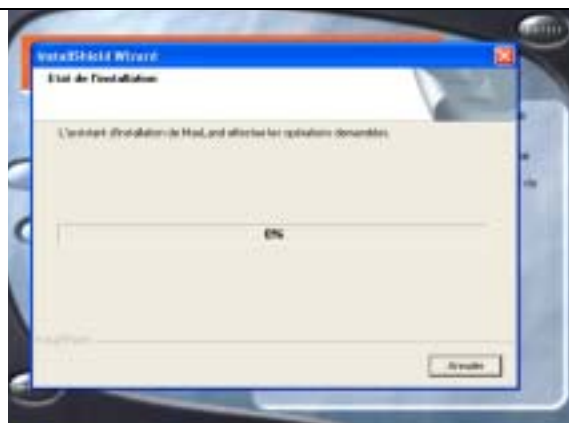


Choix du répertoire d'installation cliquer sur Parcourir pour le modifier.
 Sur Suivant pour poursuivre





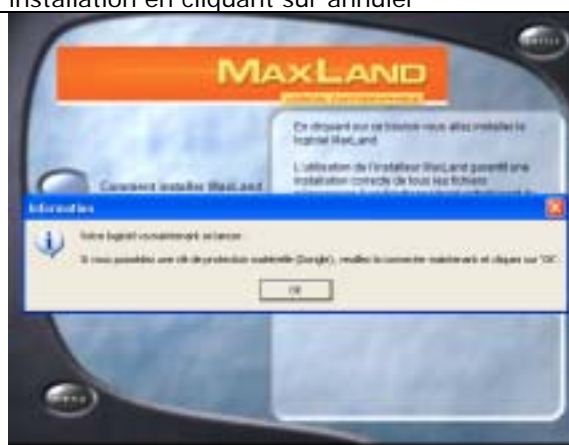
Puis Choix du type d'installation
L'installation par défaut est recommandée
Cliquer sur suivant pour poursuivre.



Le processus d'installation se met en route
La barre de progression vous permet de visualiser l'état de cette dernière.
Vous pouvez à tout moment annuler cette installation en cliquant sur annuler



L'installation est terminée
Cocher Oui je désire Lancer Maxland puis cliquer sur terminer



si vous utilisez un dongle, veuillez le connecter.
Dans le cas contraire, cliquez sur OK

Codes de configuration

```

ConfigurationCodes-NumDongle: 1010620
order@maxsea.fr
-----
MaxSea Order Department
Configuration Codes

Serial Number : 81092EFD
Dongle Number: 1010620

CONFIGURATION CODES
Code 1 : CCA1164
Code 2 : 25101115

To register to the free services of MaxSea Serial
Dongle Number: 1010620 Code #1 : CCA1164 you will be asked for
will register to our various services on the www.maxsea.com web
  
```

Vérifiez votre boîte à Mail :

Il vous a été envoyé par mail ce type de fichier provenant d'une adresse order@maxsea.fr
Sur ce document sont présents vos

- ▶ Numéro de série
- ▶ Numéro de Dongle
- ▶ Et vos codes de configuration

Licence sans Dongle ou clé Physique



Vous n'avez pas de Clé physique,
Cliquez sur OUI



Cliquer sur « je veux poursuivre je n'ai pas de
Dongle » (clé physique)



Activation du Programme :
Cliquez sur OK



Choix de la méthode 1
Cliquez sur « Je veux utiliser L ACTIVATION par
INTERNET »



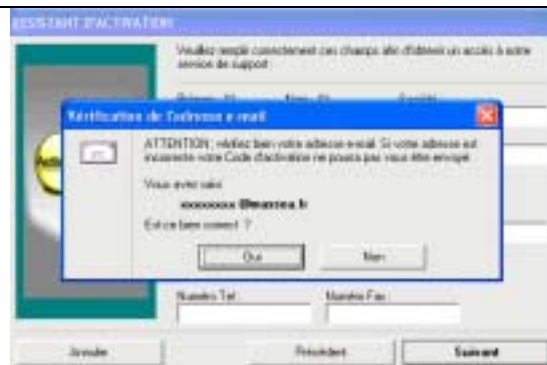
Début de l'assistant d'activation
Cliquez sur SUIVANT



Entrer votre N° de série reçu par mail seri&al
number reçu de « order » cliquer sur Suivant



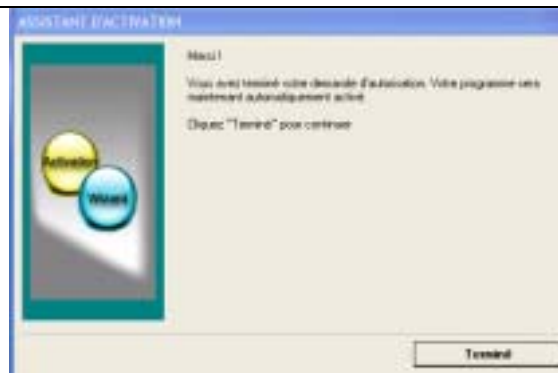
Compléter les champs



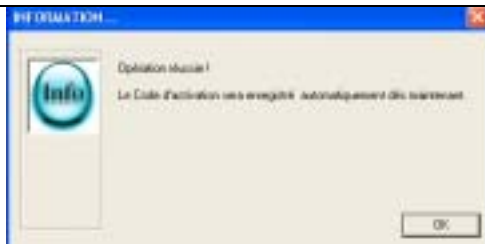
Vérifiez votre adresse email Cliquez sur Suivant
Si OK Sinon Précédent pour la modifier



Transmission des données



Confirmation de l'installation Cliquer sur Terminé



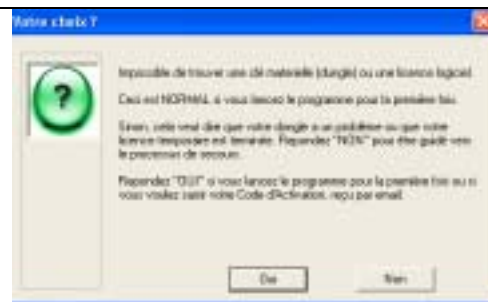
Fenêtre indiquant que tout c'est bien passé avec succès Cliquer sur OK

Cf § Ouverture de Maxland

Activation Manuelle



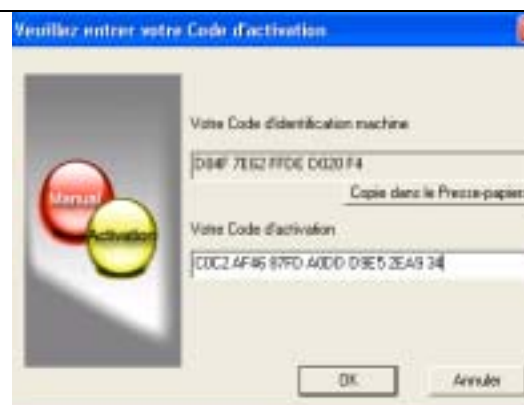
Choix de la méthode 2
Cliquer sur « Je veux utiliser L'ACTIVATION MANUELLE»



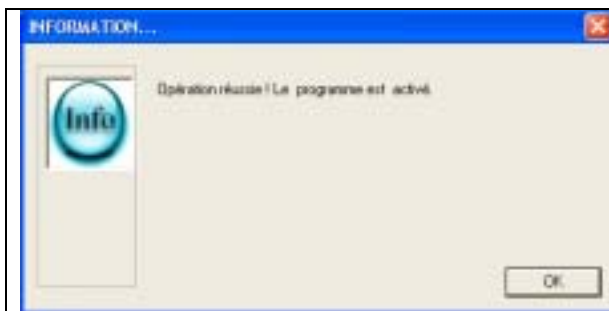
Cliquer sur Oui



Une fenêtre s'ouvre avec votre code Machine
Copier ce code et l'envoyer via mail ou fax a order@maxsea.fr ou par fax au 0559417071 de façon a recevoir votre code d'activation en précisant votre n° de dungle



Ce code vous sera transmis via mail ou fax selon votre envoi
Rentrer ce code



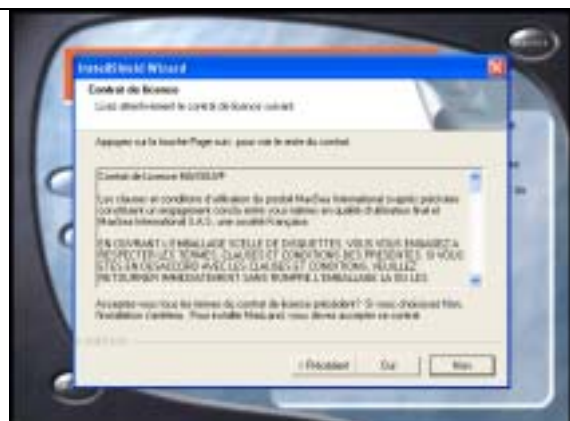
Confirmation d'activation de MaxLand

Cf § Ouverture de Maxland

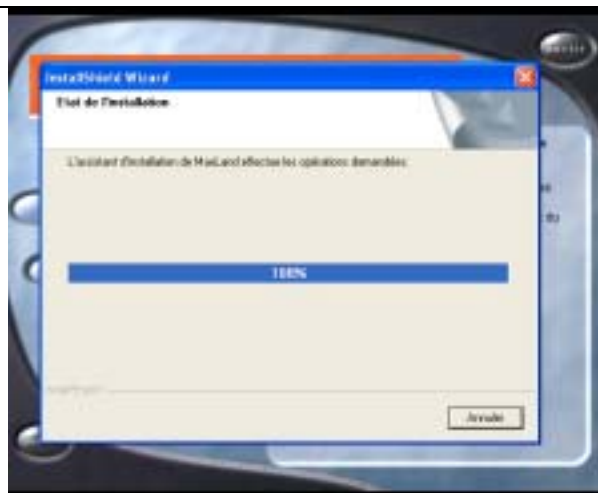
Licence avec Dungle ou clé Physique



Veillez à déconnecter votre Dungle pendant la phase d'installation vous le rebrancherez au moment du lancement du logiciel.



L'installation se déroule comme précédemment



Installation du programme



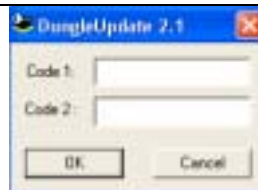
Connectez votre dungle



Ouverture de Maxland



Configuration du programme afin de mettre a jour la licence Cliquer sur OUI



Insérez les codes reçus dans l'email cf Codes de configuration
Cliquer sur OK



Confirmation de configuration -Cliquer sur OK



Le programme se lance avec Succès

Support Technique

Tel : 08 99 70 02 64

Mail : support@maxsea.fr

Service commercial

Tel : 05 59 41 70 70

Fax : 05 59 41 70 71

Passez a l'installation des cartes et de la 3D



Technopole Izarbel -64210 Bidart
SAS au capital de 320 142,94 Euros • RCS Bayonne
Siret B393 560 560 00038 • APE 723Z